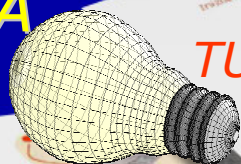


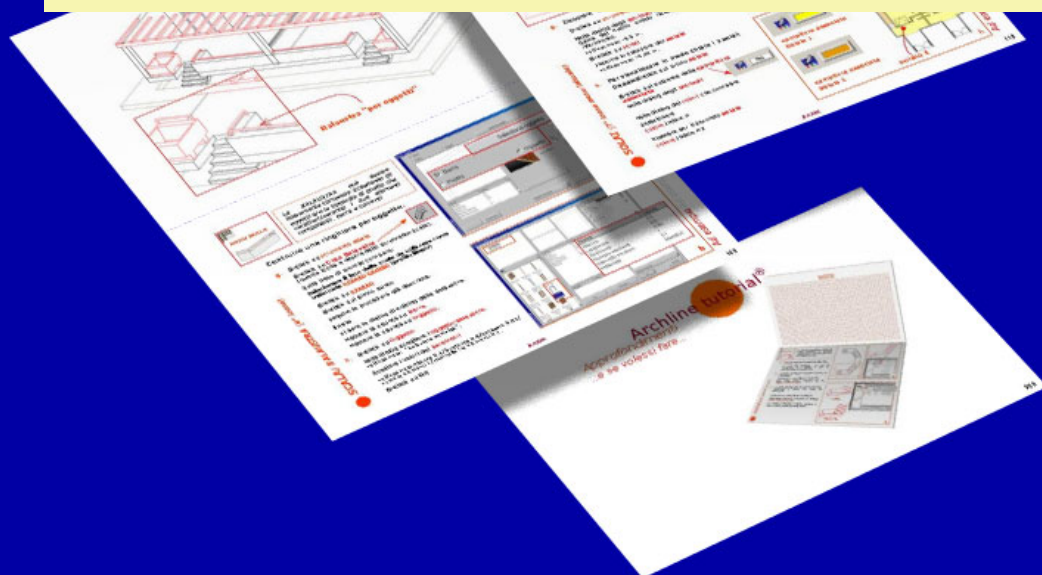
# PROGETTAZIONE ARCHITETTONICA E GRAFICA 3D

Archlinepoint®  
TUTORIAL BASIC

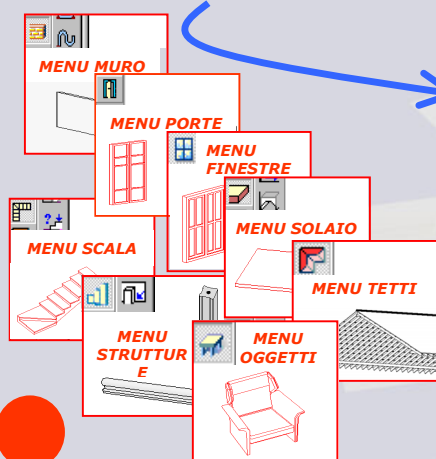


E' IL **PRIMO** DI UNA  
SERIE DI VOLUMI  
DEDICATI ALLA  
PROGETTAZIONE E AL  
DISEGNO 3D CON IL  
SOFTWARE  
**ARCHLINE®XP**  
FONDATO  
SOPRATTUTTO SU  
SUGGERIMENTI  
PRATICI PER L'USO PIU'  
APPROPRIATO E  
SEMPLICE DEL  
PROGRAMMA.

IL VOLUME E' STRUTTURATO SU UN DOPPIO BINARIO DI LETTURA CHE  
CONSENTE DI CONFRONTARE CONTINUAMENTE L'INTERFACCIA GRAFICA E  
LA STRUTTURA DEI MENU CON L'APPLICAZIONE CONCRETA DEI COMANDI

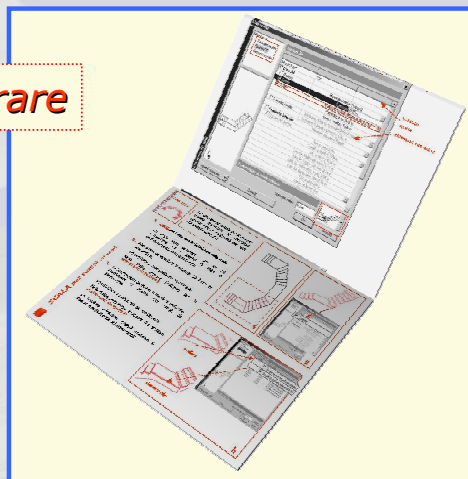
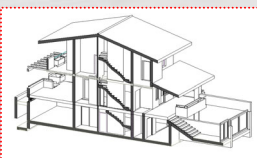


## SEI UN NUOVO UTENTE ARCHLINE<sup>®</sup>XP?

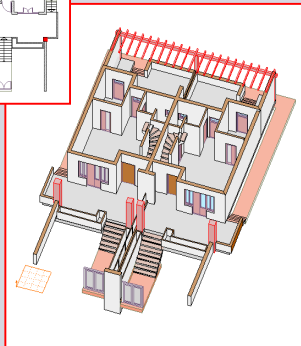
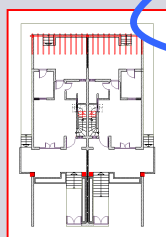


### *Iniziamo a lavorare*

**Facciamo insieme un modello 3D:** un'esercitazione che utilizza tutti i principali strumenti di lavoro

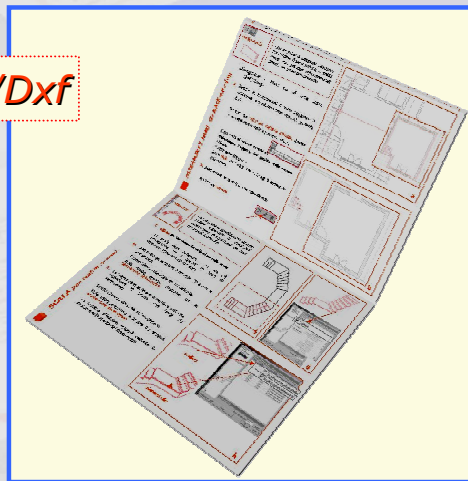


## VUOI UN AIUTO NELLA FASE DI PASSAGGIO DA UN CAD ALL'ALTRO?

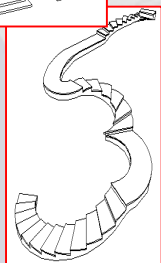
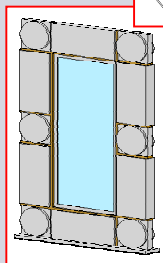
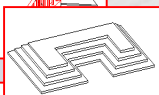
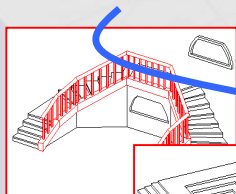


### *Iniziare da un Dwg/Dxf*

**Per chi ha già una biblioteca di file dxf/dwg** vengono date utili indicazioni sulle proprietà delle entità 3d che consentono di sfruttare al meglio disegni preesistenti



## VUOI UTILIZZARE AL MEGLIO LE POTENZIALITA' DI ARCHLINE<sup>®</sup>XP?



### *Approfondimenti ...e se volessi fare...*

**Esempi di applicazioni** per chi è interessato ad approfondire tematiche specifiche

